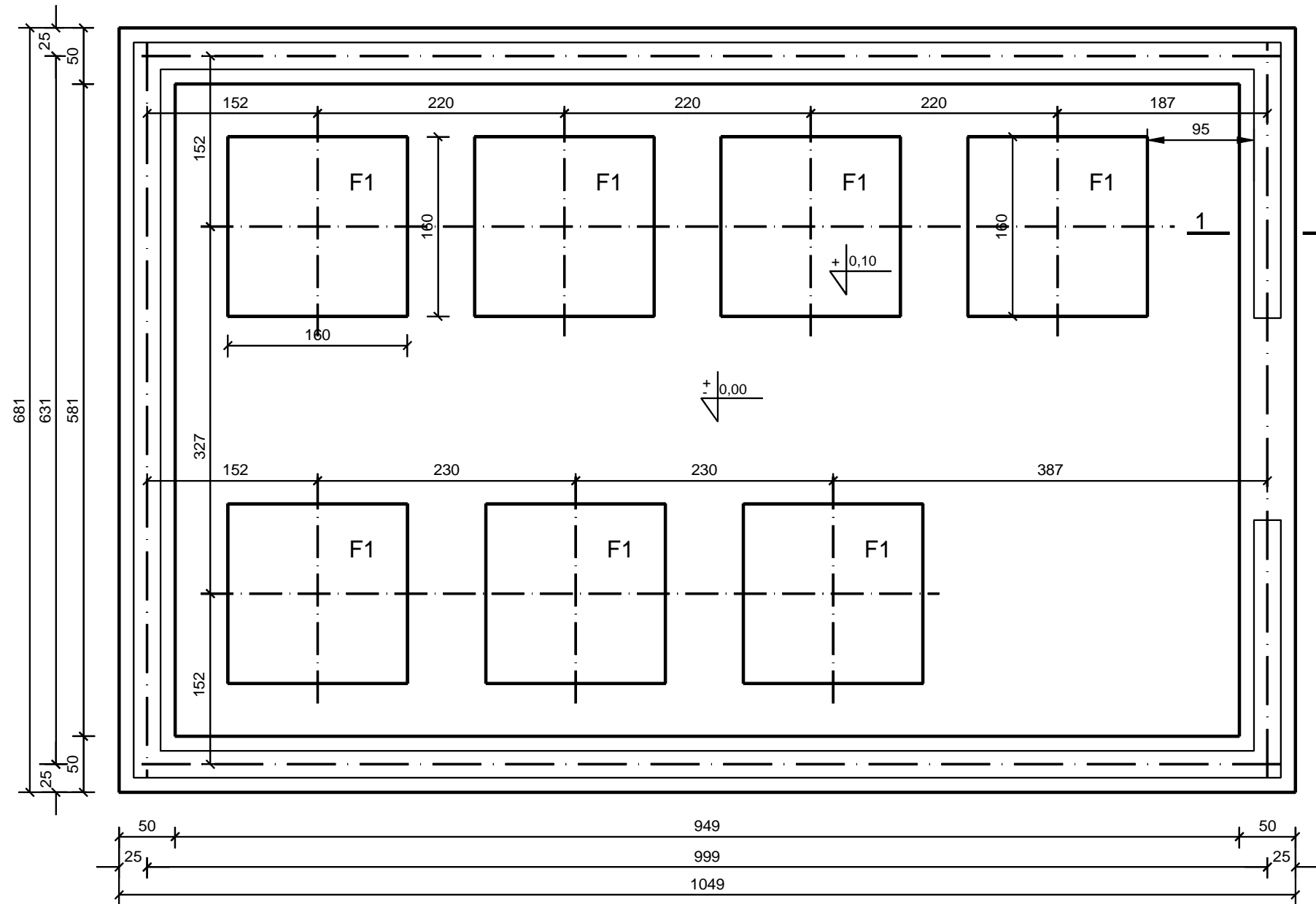
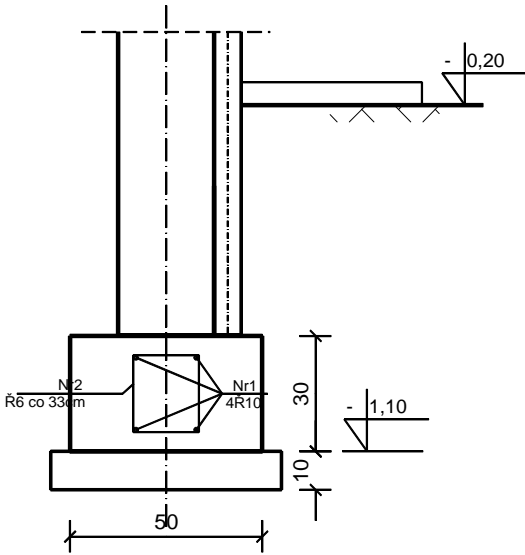


# RZUT FUNDAMENTÓW SKALA 1:50



PRZEKRÓJ 1-1  
SKALA 1:20



BETON B15  
STAL A-III, A-0  
Fundamenty zbiorników wg rys. nr5

WYKAZ STALI DLA FUNDAMENTÓW

Nr pręta	Przekrój Rmm	Długość m	Ilość szt.	Długość	
				łączna R10 A-III	R6 A-0
1	10	33,56	4	134,24	
2	6	0,74	98		72,52
Razem				134,24	72,52
Ciężar jednostkowy			kG/m	0,617	0,222
Ciężar wg R			kG	82,83	16,10
Łącznie			kG	98,93	

AQUA - BUD		BIURO USŁUG INWESTYCYJNYCH		76-200 Słupsk, ul. Piłsudskiego 1C/13 TEL. 603 637 317 e:mail aqua-bud@wp.pl	
ZAMAWIAJĄCY:		GMINA SŁAWNO			
INWESTYCJA:		BUDOWA HYDROFORNI GWIAZDOWO			
PROJEKT:		BUDYNEK HYDROFORNI			
TEMAT RYSUNKU:		RZUT FUNDAMENTÓW			
PROJEKTOWAŁ:  mgr inż. Andrzej Pastwa upr. UAN/8346/679/86 UW Słupsk			SPRAWDZIŁ:		NR RYSUNKU:  <div>4</div>
DATA: 04.2011	STADIUM: PROJEKT BUDOWLANY		BRANŻA: BUDOWLANA	SKALA: 1:50	